



LEEMIN  
黎明液压

## HED8型液—电压力继电器

### HED8 HYDRAULIC—ELECTRIC TYPE PRESSURE SWITCH

#### (一) 功能说明

1、HED8型液—电压力继电器是柱塞式压力继电器。其组成主要包括阀体(1)带柱塞(2)的插件,压缩弹簧(3),调节件(4)和微动开关(5)。

2、被监控的压力作用在柱塞(2)上,此柱塞(2)压靠弹簧座(6),克服压缩弹簧(3)的连续可变的力。弹簧座(6)把柱塞(2)的运动传给开关(5)。于是使电路按设计要求接通或断开。

3、机械挡块保护开关(5)防止压力升高时损坏。

#### FUNCTION

1、The HED8 series hydraulic-electric pressure switch is a piston pressure switch. It is composed of bowl (1), insert of piston (2), spring (3). Adjuster (4) and micro-switch (5).

2、Controlled pressure is applied on the piston (2), and through the spring (3) the force transmits to the switch (5). The electrical circuit will be turned on or off as designed in this time.

3、The machine dog protects the pressure switch from damage caused by over pressure.



#### (二) 型号说明 MODEL CODE

不带泄油口 without release hole

OH: 垂直叠加安装 plumb superposition connection

OP: 油路块安装 plate connection

OA: 管路安装 pipe connection

带泄油口 with release hole

KP: 油路块安装 plate connection

KA: 管路安装 pipe connection

KH: 叠加安装 superposition connection

LH: 垂直叠加安装 plumb superposition connection

LP: 带泄油螺纹口的油路块 plate connection with release hole of thread

10系列 Series

(10~19的安装尺寸保持一致)

(10-19 installation and connection dimensions remain the same)

注: 安装时要保证泄油口不得背压

HED8□10 / □□□□

其它细节用文字说明 Further details to be stated in text

省略: 不带锁 Omit if without lock

KS: 带锁 with lock

省略: 不带指示灯 Omit if without lamp

L24: 带24V指示灯 with lamp 24V

L220: 带220V指示灯 with lamp 220V

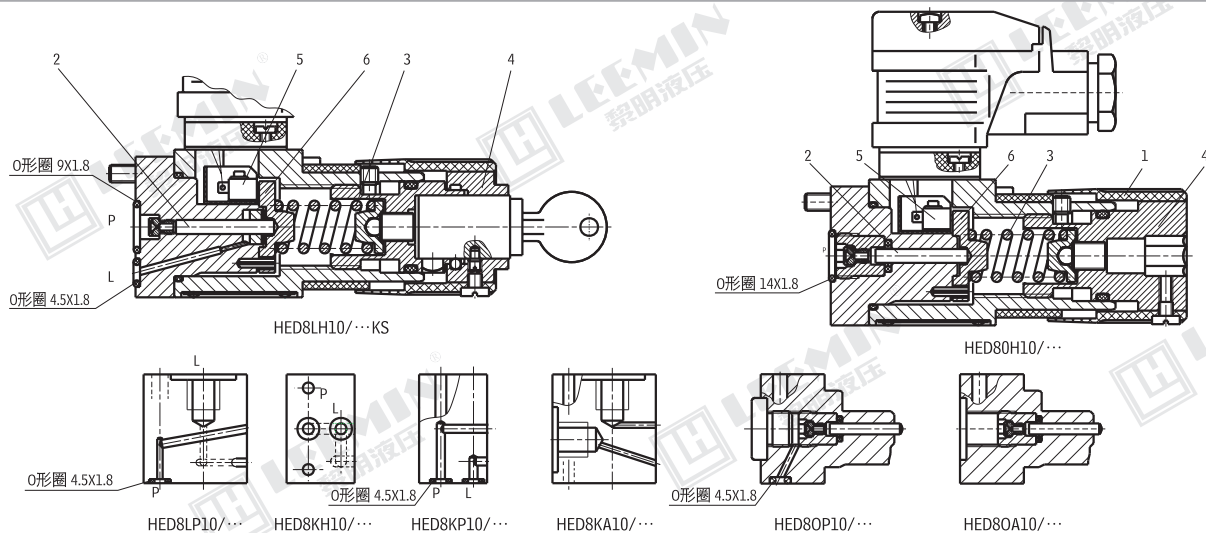
最高设定压力为 Max.adjustable pressure 5MPa=50bar

最高设定压力为 Max.adjustable pressure 10MPa=100bar

最高设定压力为 Max.adjustable pressure 20MPa=200bar

最高设定压力为 Max.adjustable pressure 35MPa=350bar

#### (三) 剖面图



注: P为压力口、L为泄油口



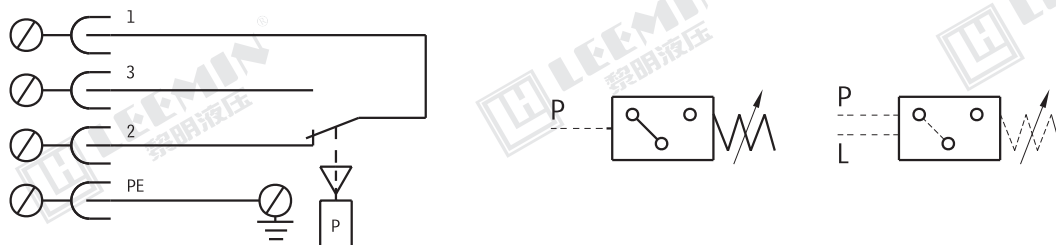
LEEMIN  
黎明液压

#### (四)技术参数 TECHNICAL DATA

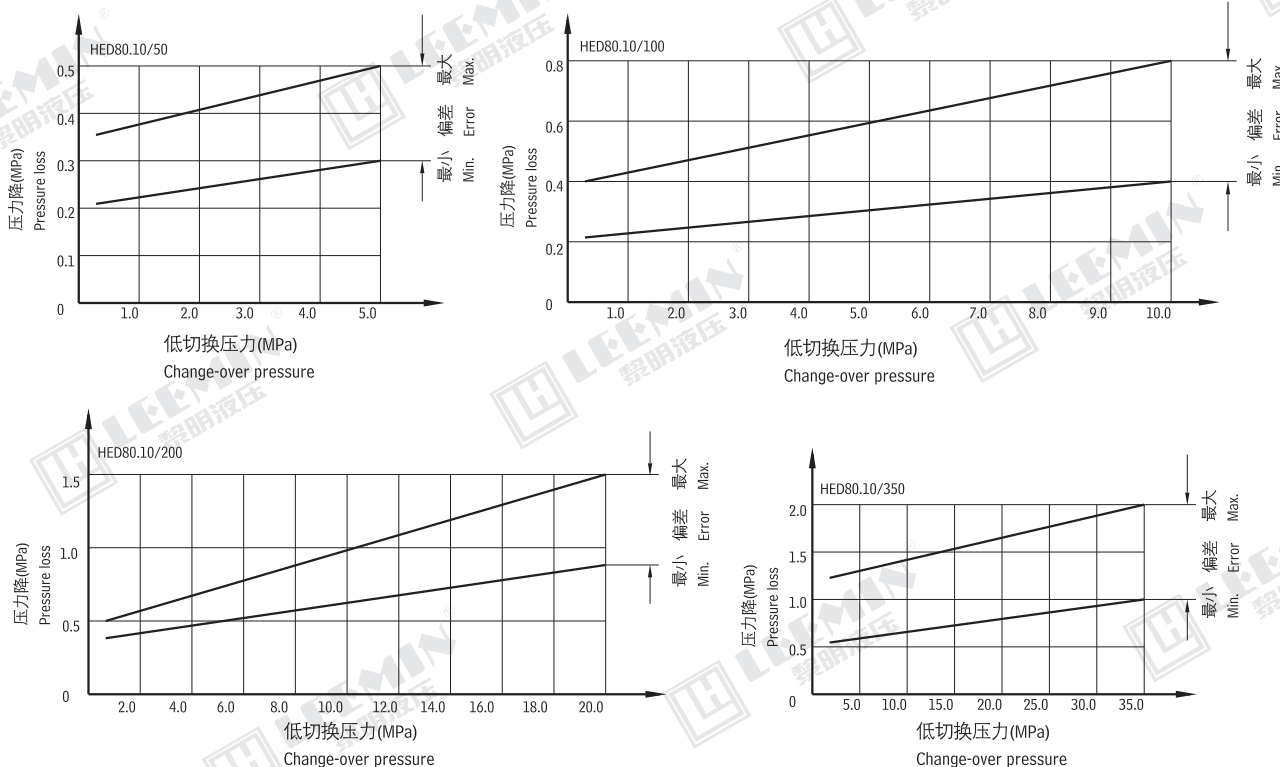
使用介质 Medium	矿物油 Mineral oil	
温度范围 Temp range (°C)	-20 ~ +80	
粘度范围 Viscosity range (cst)	2.8 ~ 380	
切换精度 Change over accuracy	小于设定范围的 $\pm 1\%$ Less than setting up pressure $\pm 1\%$	
切换频率 Change over frequency	至 Up to 80 / min	
设定范围 Setting up range (单位 unit: MPa)		
额定压力 Rated pressure	最高工作压力 Max. pressure	设定范围 Setting up range
5	20	0.2 ~ 5
10	35	0.4 ~ 10
20	35	0.5 ~ 20
35	50	0.8 ~ 35
触点负载 Contacting load	AC 250V; 5A DC 5V; 1A; 250V; 0.02A	
绝缘按 Insulation as DIN 40050	IP65	

注：为了延长此压力继电器的使用寿命，应该安装成防止它受振动，还应采取防止压力尖峰到达压力继电器

#### (五)终端接线符号 SYMBOL CONNECTOR WIRING



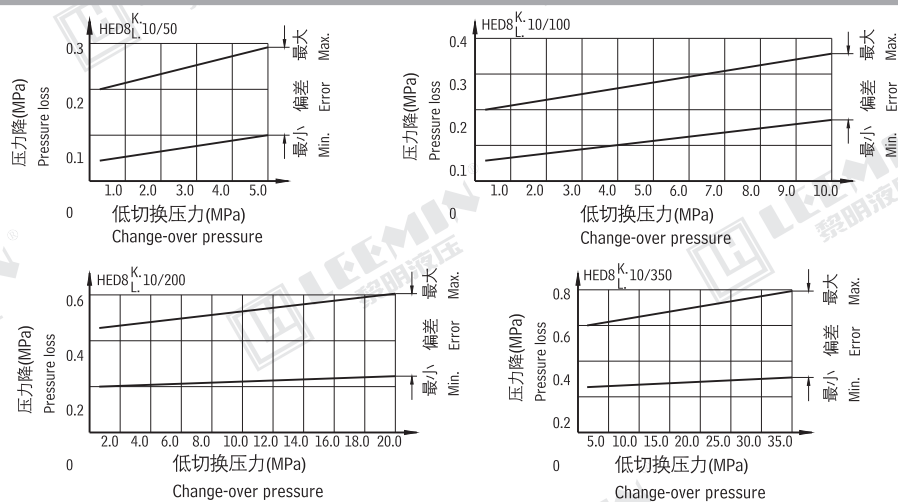
#### (六)压力降 PRESSURE LOSS 型号 HED80.10/...





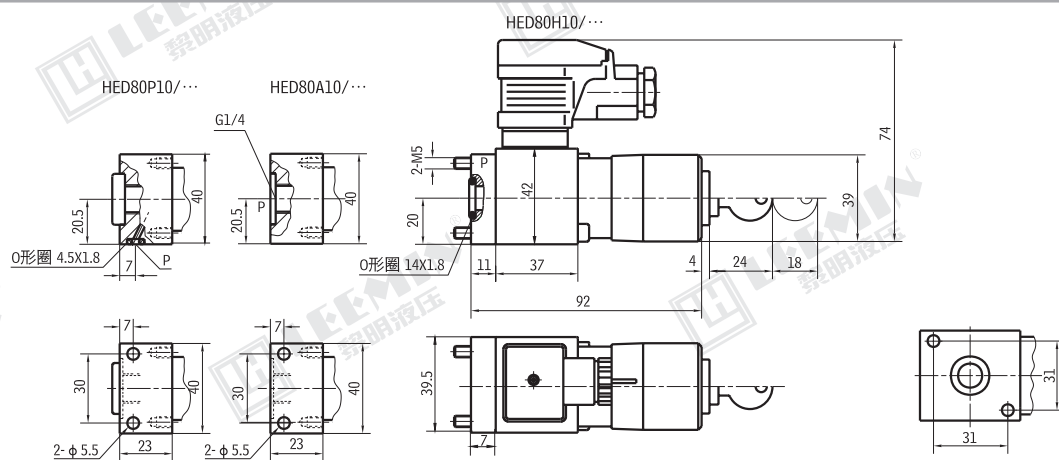
**LEEMIN**  
黎明液压

型号 HED8<sup>K</sup><sub>L</sub>10/...

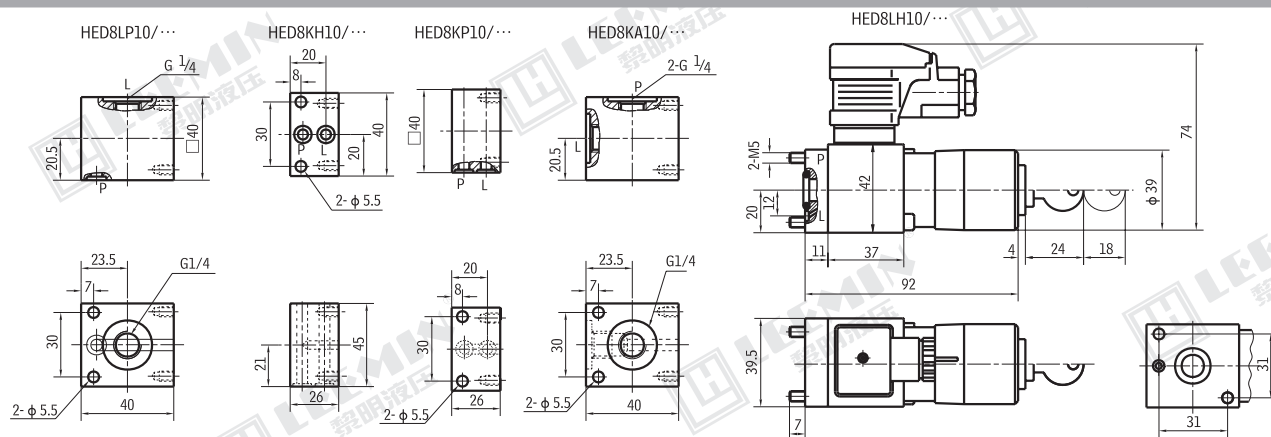


(七)外形尺寸 SIZE

HED80



HED8<sup>K</sup><sub>L</sub>



注：P为压力口、L为泄油口