



LEEMIN  
黎明液压

## HED3型弹簧管压力继电器 HED3 SPRING PIPE PRESSURE SWITCH

### (一) 功能说明

1、HED3型液—电压力继电器是弹簧管式压力继电器。其组成包括：壳体(1)，带操作杠杆(3)的弹簧管(2)，两个微动开关(4)和两个调节螺钉(5)。

2、HED3型压力继电器用来根据系统压力接通或切断电路，被监控的压力作用在弹簧管(2)上，弹簧管(2)弯曲，而与其它相连的操作杠杆(3)则把弹簧管(2)的位移传递给微动开关(4)，使电路按设计要求接通或断开。若压力继续升高，则弹簧管(2)继续弯曲，致使第二个微动开关被杠杆推动而电路按设计要求接通或断开。

#### 3、切换压力的调节

微动开关的位置所确定的两个切换压力，可分别由两个调节螺钉(5)调节而又互不影响。如果使用继电器则压差是无级变化的。

### FUNCTION

1、HED3 series hydraulic-electric pressure switch is a spring pipe type one. It is composed of bowl(1), spring pipe (2) with lever (3), two micro-switches(4) and two adjusting screws(5).

2、HED3 series pressure switch is turned on or off by pressure. The pressure to be monitored is transferred to spring pipe(2), allowing it to bend, the lever(3) connecting with it transfer the displacement of spring pipe to micro switches, which makes the circuit turned on or off as specified. If the pressure still rises allowing the spring pipe continuously bend, the second micro-switch will actuate to turn on or off the circuit as specified.

#### 3、Adjusting change-over pressure

The two change-over pressure switch are position by micro-switch are adjusted respectively by two screws (5). If relays are used, differential pressure varies in step less.

### (二)型号说明 MODEL CODE

HED30A30 / ☐ ☐ ☐

30系列 Series

(30~39的安装和连接尺寸保持一致)

(30-39 installation and connection dimensions remain the same)

最大设定压力 Max. Adjustable pressure 10MPa=100

最大设定压力 Max. adjustable pressure 20MPa=200

最大设定压力 Max. adjustable pressure 40MPa=400

其它细节用文字说明 Further details to be stated in text

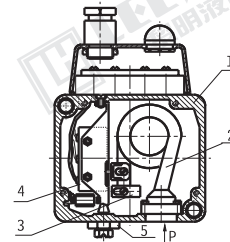
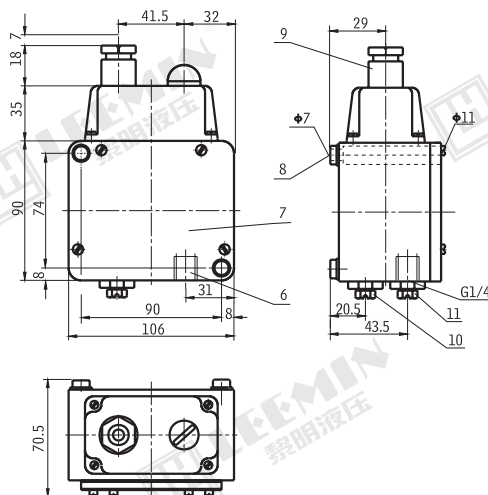
省略：无指示灯 Omit if without lamp

L24：用于24V指示灯(12~35V)with lamp 24V(12~35V)

L110：用于110V指示灯(90~130V)with lamp 110V(90~130V)

L220：用于220V指示灯(180~240V)with lamp 220V(180~240V)

### (三)外形尺寸 SIZE



6. 压力油口 Pressure oil hole

7. 铭牌 Mark plate

8. 两个固定孔 Two fixed holes

9. Pgn型插座 Pgn model electrical outlet

10. 开关1的自锁式调整螺钉=低切换压力  
Self-lock adjusting screw of switch 1=lower change-over pressure

11. 开关2的自锁式调整螺钉=高切换压力  
Self-lock adjusting screw of switch 2=higher change-over pressure



LEEMIN  
黎明液压

#### (四)技术参数 TECHNICAL DATA

使用介质 Medium			矿物油 Mineral oil 气体、空气(用腐蚀性流体时请咨询本公司)			
温度范围 Temp. range (°C)			-20~+80			
粘度范围 Viscosity range (cst)			2.8~380			
切换精度 Change over accuracy			小于压力设定范围的 ±1% Less than setting up pressure ±1%			
切换频率 Change over frequency			至 Up to 30 / min			
设定范围 Setting up range (单位 unit: MPa)						
额定压力 Rated pressure	最高工作压力 Max. pressure	在整个设定范围内的 固定切换压降 Change-over differential pressure	复原压力 Restore pressure		动作压力 Operating pressure	
			最小 Min.	最大 Max.	最小 Min.	最大 Max.
10	11	最小Min. 0.3 ~ Max. 9.4	0.6	10	0.9	10.3
20	21	最小Min. 0.8 ~ Max. 19	1	20	1.8	20.8
40	42	最小Min. 1.2 ~ Max. 38	2	40	3.2	41.2
电路连接 Electrical circuit connecting			PG11型插座连接(最大电缆直径为11mm)PG11 plug connecting (Max. Dia. of cable is 11 mm)			
连接截面 Conection section——插座连接plug connecting (mm²)			至 Up to 1.5			
触点负载 Contacting load ——交流电压Voltage AC			220V; 1A			
——直流电压Voltage DC			25V; 1.0A或 or 125V; 0.2A或 or 250V; 0.1A			
绝缘按 Insulation as DIN 40050			IP65			
重量 Weight (Kg)			0.8			
关于弹簧管压力继电器应用的说明			弹簧管压力继电器只能用在机械震动被减震的场合(用橡皮减震垫)。为补偿泵的压力脉动, 建议压力继电器连接管采用微型软管(内径约2mm, 长度至少1m)			

对于其他技术条件的应用场合, 请咨询本公司 For further technical information , please contact us .

#### (五)终端接线 CONNECTOR WIRING



#### (六)图形符号 SYMBOL

