



LEEMIN
黎明液压

HED2型弹簧管压力继电器

HED2 SPRING PIPE PRESSURE SWITCH

(一) 功能说明

1、HED2型液—电压力继电器弹簧管式压力继电器。其组成主要包括壳体(1)，带有杠杆(3)的弹簧管(2)和微动开关(4)和设定元件。

2、HED2型压力继电器根据系统压力接通或切断电路，被监控的压力作用在弹簧管(2)上，弹簧管(2)弯曲，而与它相连的杠杆(3)把它的位移传递给微动开关(4)，使电路按电路设计接通或断开。

3、切换压力的调节

切换压力通过带锁旋钮从外面调节，在整个调节范围内保持固定的压降。

FUNCTION

1、HED2 series hydraulic-electric pressure switch is a spring pipe type pressure switch. It is composed of bowl (1), spring pipe (2) with lever (3) and micro-switch (4) and setting component.

2、HED2 series pressure switch is turned on or off by pressure. The pressure to be monitored forces the spring pipe (2) to bend, the lever (3) connecting with it will turn on or off the circuit as specified transfer the displacement to micro-switch, so that the circuit could be turned on or off as specified.

3、Adjusting change-over pressure. Change-over pressure can be externally adjusted using the knob with lock. Fixed differential pressure could be kept within setting range.



(二) 型号说明 MODEL CODE

HED20A20/□□□

20系列 series

(20~29的安装和连接尺寸保持一致)

(20~29 installation and connection dimensions remain the same)

最大设定压力 Max. Adjustable pressure 10MPa=100

最大设定压力 Max. Adjustable pressure 20MPa=200

最大设定压力 Max. Adjustable pressure 40MPa=400

其它细节用文字说明

Further details to be stated in text

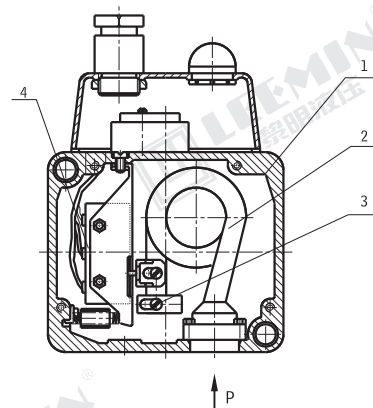
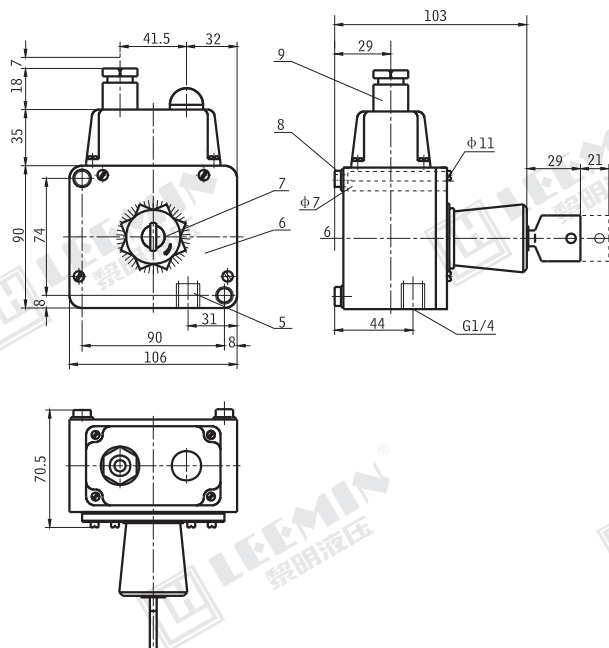
省略：无指示灯 Omit if without lamp

L24：用于24V指示灯(12~35V)with lamp 24V(12~35V)

L110：用于110V指示灯(90~130V)with lamp 110V(90~130V)

L220：用于220V指示灯(180~240V)with lamp 220V(180~240V)

(三) 外形尺寸 SIZE



5. 压力油口 P Pressure oil hole P

6. 带刻度的铭牌 Mark plate with scale

7. 带锁旋钮 Knob with lock

8. 2个固定孔 Two fixing holes

9. PGn型插座 PGn model electrical outlet



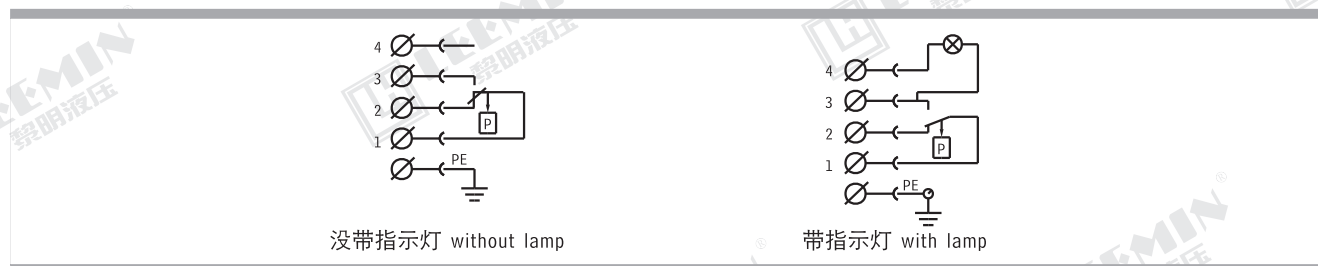
LEE MIN
黎明液压

(四)技术参数 TECHNICAL DATA

使用介质 Medium			矿物油 Mineral oil 气体、空气(用腐蚀性流体时请咨询本公司)			
温度范围 Temp.range (°C)			-20…+80			
粘度范围 Viscosity range(cst)			2.8…380			
切换精度 Change over accuracy			小于压力设定范围的±1% Less than setting up pressure range±1%			
设定精度(刻度)Set up accuracy			最高设定压力的±2% Max.setting up pressure ±2%			
切换频率 Change over frequency			至Up to 30/min			
设定范围 Setting up range(单位 unit:MPa)						
额定压力 Rated pressure	最高工作压力 Max. Pressure	在整个设定范围内的 固定切换压降 Change-over differential pressure	复原压力 Restore pressure		动用压力 Operating pressure	
			最小 Min.	最大 Max..	最小 Max.	最大 Max.
10	11	约 about 0.15	0.6	10	0.75	10.15
20	21	约 about 0.4	1	20	1.4	20.4
40	42	约 about 0.6	2	40	2.6	40.6
电路连接 Electrical circuit connecting			PG11型插座连接(最大电缆直径为11mm)PG11 plug connecting (Max. Dia.Of cable is 11 mm)			
连接截面 Conection section —— 插座连接 Plug connecting(mm²)			至 Up to 1.5			
触点负载 Contacting load —— 交流电压 Voltoge AC			220V; 1A			
—— 直流电压 Voltage DC			25V; 1.0A或 or 125V; 0.2A或 or 250V; 0.1A			
绝缘按 Insulation as DIN 40050			IP 65			
重量 Weight(Kg)			1.0			
关于弹簧管压力继电器应用的说明			弹簧管压力继电器只能用在机械震动被减震的场合(用橡皮减震垫)。为补偿泵的压力脉动, 建议压力继电器连接管采用微型软管(内径约2mm, 长度至少1m)			

对于其他技术条件的应用场合, 请咨询本公司 For other requirement and application, please contact with us.

(五)终端接线 CONNECTOR WIRING



(六)图形符号 SYMBOL

