



LEEMIN
黎明液压

LUCD系列滤油车 LUCD PUSH CART FILTER SERIES

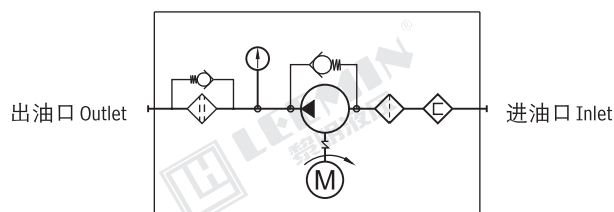
(一) 简介

LUCD系列滤油车是我司研制的新型可移动推车过滤单元。它具有 TUC 台式滤油装置的性能和特点。可弹性使用于不同油压系统注入新油过滤及其定期过滤介质中的污染物，对油液的各项技术指标均无影响，更好的帮助你处理好油液系统的污染，延长液压元件的使用寿命，保证系统的正常工作。

INTRODUCTION

LUCD pushcart filter series is a new pushcart filter developed by our company. It has the capability and feature of TUC filtration device. It can be used in different kinds of oil pressure systems and won't affect the index of the oil. It can help you deal with the pollution and prolong the service life and keep the system work properly.

(二) 油路图 DRAWING OF OIL CIRCUIT



(三) 型号说明 MODEL CODE

LUCD · □-□ × □	
精细滤油车 Fine pushcart filter	过滤精度(μm) Filtration accuracy
BH: 水-乙二醇 Water-glycol	公称流量(L/min) Flow rate
省略: 一般液压油 Omit if use hydraulic oil	

(四) 技术参数 TECHNICAL DATA

型 号 Model	流 量 Flow (L/min)	过滤精度 Filtr. (μ m)	原始压力损失 Initial ΔP (MPa)	电机功率 Power of motor (Kw)	电机电压 Voltage (V)	精滤芯 Fine Element	粗滤芯 Rough Element			
LUCD-40 × *	40	3	< 0.02	0.75	AC:380	LH1300R*BN/HC	CWU-100 × 100-J			
LUCD-63 × *	63	5		1.1						
LUCD-100 × *	100	10		1.5						
		20								

(五) 外形尺寸 SIZE

