



LEEMIN
黎明液压

低压球阀

LOW PRESSURE BALL VALVES

1、型号说明 MODEL CODE

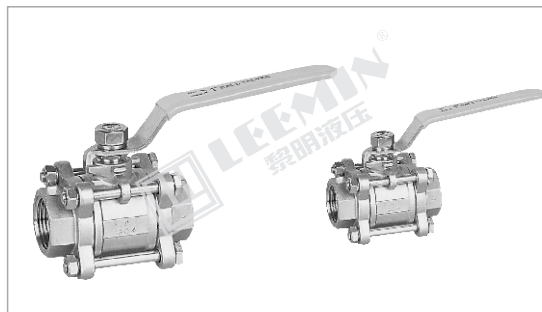
3PC — Q11F — □ P — □

规格: 1/4"、3/8"、.....

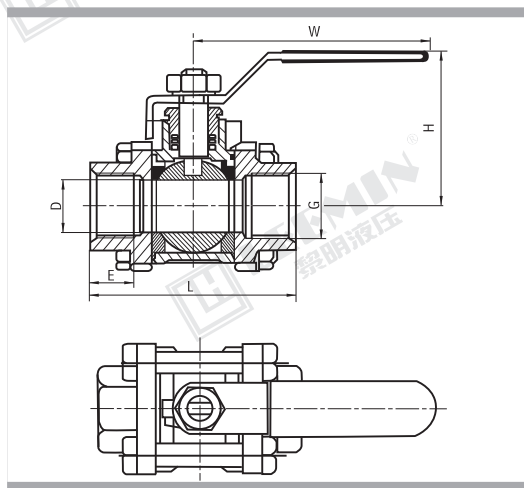
阀体不锈钢

公称压力 16: 1.6MPa
40: 4.0MPa

三片式球阀



连接尺寸 CONNECTION DIMENSIONS



公称压力: 1.6-4.0MPa

适用温度范围: -20 ~ 150°C

适用介质: 水、油、气及某些腐蚀性液体(W.O.G.)

螺纹类型: 管螺纹G

规格	公称通径DN	G	D	L	H	W	E
1/4"	8	G1/4	10	67	51	95	16
3/8"	10	G3/8	10	68	51	95	16
1/2"	15	G1/2	15	78	57	105	17
3/4"	20	G3/4	20	86	64	120	18
1"	25	G1	25	94	74	145	21.5
1 1/4"	32	G1 1/4	32	115	80	155	23.5
1 1/2"	40	G1 1/2	38	125	97	170	26
2"	50	G2	49	145	100	185	29
2 1/2"	65	G2 1/2	65	180	122	220	38
3"	80	G3	78	205	130	240	42
4"	100	G4	100	240	155	300	45

2、型号说明 MODEL CODE

Q11F — □ P — □

规格: 1/4"、3/8"、.....

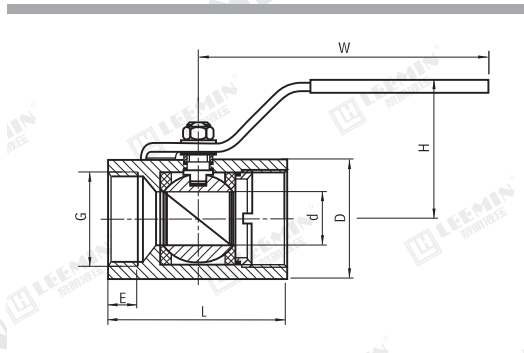
阀体不锈钢

公称压力 16: 1.6MPa
40: 4.0MPa

广式内螺纹球阀



连接尺寸 CONNECTION DIMENSIONS



规格	公称通径DN	G	D	d	L	H	W	E
1/4"	8	G1/4	22.5	6	50	32	75	14
3/8"	10	G3/8	26.5	8	55	36	85	15
1/2"	15	G1/2	32	10.5	60	38	90	16
3/4"	20	G3/4	38	13	67	43	95	17
1"	25	G1	44	17	75	46	105	18.5
1 1/4"	32	G1 1/4	54	22	90	60	130	21
1 1/2"	40	G1 1/2	60.5	25	98	64	145	22.5
2"	50	G2	73	32	110	73	155	23.5
2 1/2"	65	G2 1/2	90	40	135	90	185	29
3"	80	G3	105	50	154	100	220	33
4"	100	G4	132	65	192	108	240	40

公称压力: 1.6-4.0MPa 适用温度范围: -20 ~ 150°C

适用介质: 水、油、气及某些腐蚀性液体(W.O.G.)

螺纹类型: 管螺纹G



LEEMIN
黎明液压

3、型号说明 MODEL CODE

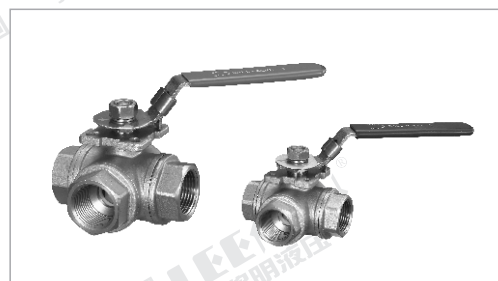
Q1□F—□P—□

规格: 1/2"、3/4"、1"、1 1/4"、1 1/2"、2"

阀体不锈钢

公称压力 16: 1.6MPa
40: 4.0MPa

三通球阀 Q14F: L型
Q15F: T型



公称压力: 1.6-4.0MPa 适用温度范围: -20 ~ 150℃

适用介质: 水、油、气及某些腐蚀性液体 (W.O.G.)。

螺纹类型: 管螺纹G

规格	公称通径DN	G	d	L	~H	~W	E
1/2"	15	G1/2	12	77	63	130	17
3/4"	20	G3/4	15	85	65	130	18
1"	25	G1	20	102	80	155	21.5
1 1/4"	32	G1 1/4	25	116	85	155	23.5
1 1/2"	40	G1 1/2	32	127	99	190	26
2"	50	G2	38	145	103	190	29

4、型号说明 MODEL CODE

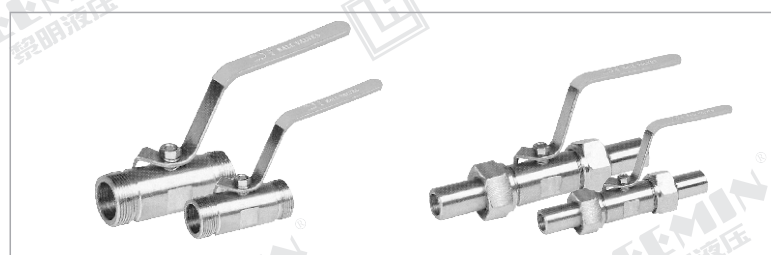
Q□1F—□P—□

公称通径: 8、10、15、20、25、32、40、50

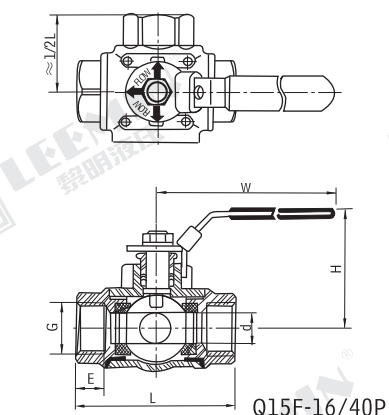
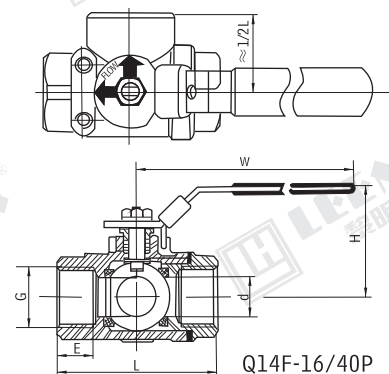
阀体不锈钢

公称压力 16: 1.6MPa
40: 4.0MPa

广式外螺纹球阀 Q21F
对焊球阀 Q61F

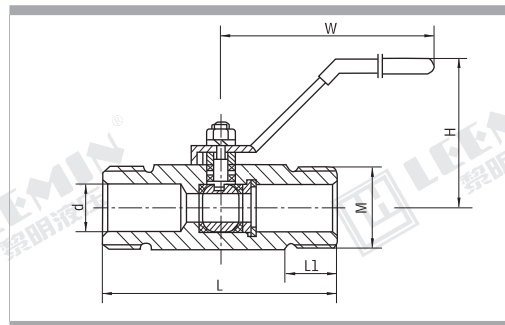


连接尺寸 CONNECTION DIMENSIONS



公称压力: 1.6-4.0MPa 适用温度范围: -20 ~ 150℃
适用介质: 水、油、气及某些腐蚀性液体 (W.O.G.)。
螺纹类型: 管螺纹G

连接尺寸 CONNECTION DIMENSIONS





LEEMIN
黎明液压

5、型号说明 MODEL CODE

2PC-Q11F

□ P □ □

1.DT: 蝶形手柄Butterfly handle

省略omit: 标准长形手柄 standard long handel

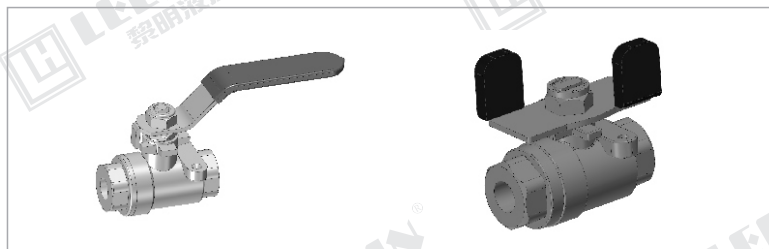
规格: 1/2"、3/4"、.....

阀体不锈钢

公称压力 16: 1.6MPa

40: 4.0MPa

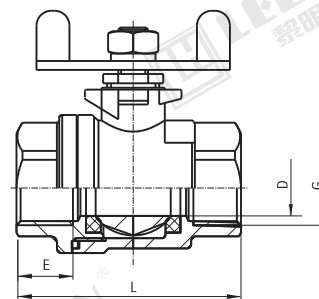
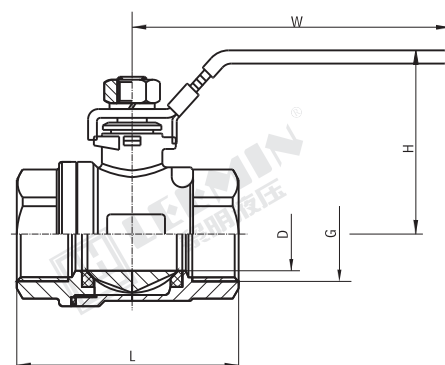
二片式球阀



规格	公称通径DN	G	D	L	~H	~W	E
1/4"	8	G1/4	10	56	50	95	12.5
3/8"	10	G3/8	10	56	50	95	12.5
1/2"	15	G1/2	15	65	57	105	15
3/4"	20	G3/4	20	74	63	120	17
1"	25	G1	25	83	74	145	18.5
1 1/4"	32	G1 1/4	32	99	78	155	21
1 1/2"	40	G1 1/2	38	108	93	175	22.5
2"	50	G2	49	126	101	188	23

说明: 可配蝶形手柄的球阀: G1/4~G1, 其余规格仅长形手柄

连接尺寸 CONNECTION DIMENSIONS



公称压力: 1.6-4.0MPa

适用温度范围: -20~150℃

适用介质: 水、油、气及某些腐蚀性液体(W.O.G)。

螺纹类型: 管螺纹G