



ZU-A QU-A WU-A XU-A 系列回油过滤器 ZU-A QU-A WU-A XU-A RETURN LINE FILTER SERIES

(一) 简介

该过滤器安装在液压系统的回油管路处，用以滤除油液中诸元件磨损的金属粉末以及密封件磨损的橡胶杂质等，使流回油箱中的油液保持清洁，有利于系统中油液循环使用。

该过滤器分玻纤式、纸质式、网式和线隙式四种。玻纤式比纸质式过滤效果好，精度高，玻纤式和纸质式滤芯堵塞后清洗比较困难，因此必须更换滤芯。

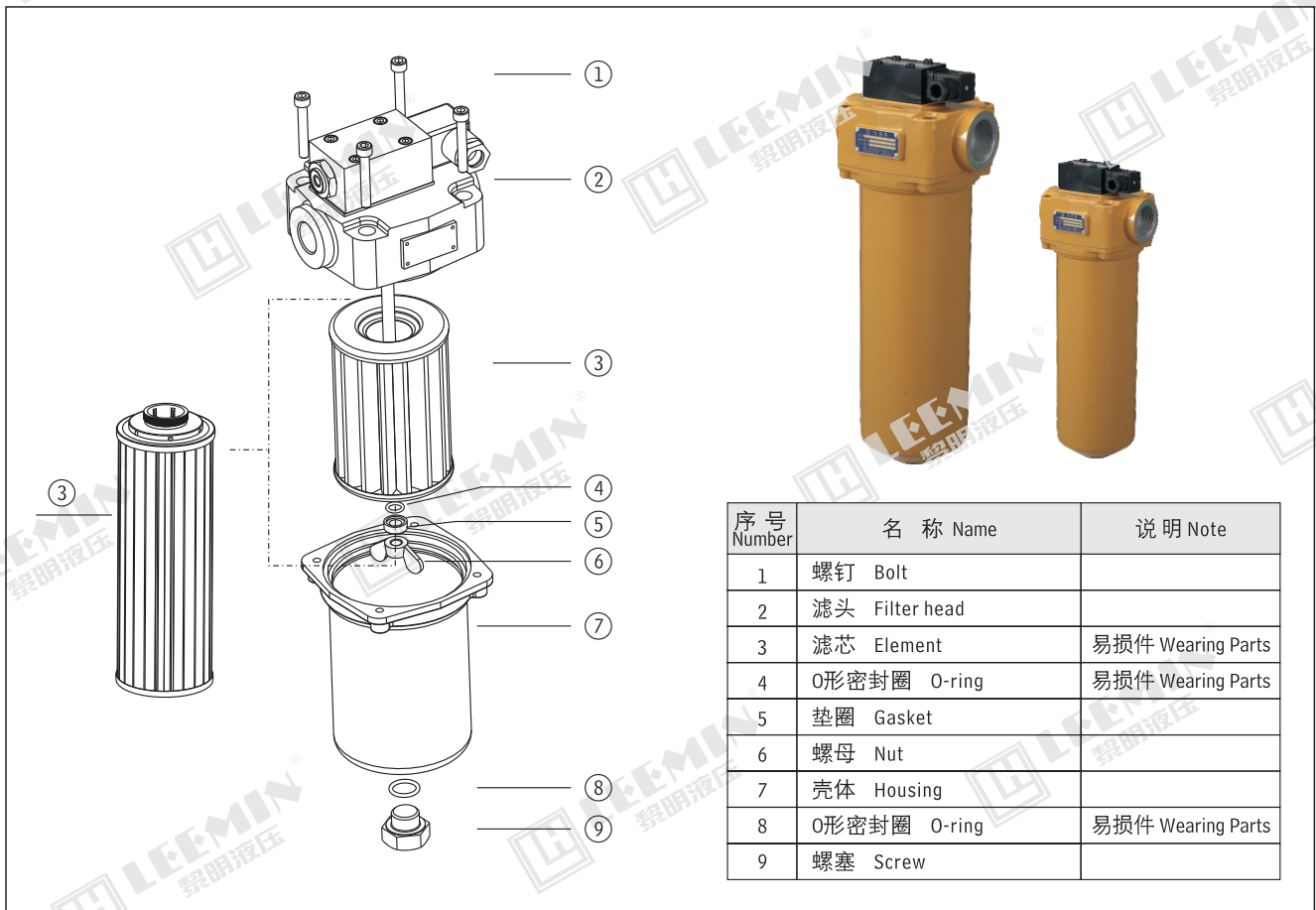
该过滤器装有压差发讯装置，当滤芯因污染堵塞致使进出口压差达 0.35MPa 时，便发出开关信号，此时应清洗或更换滤芯。

该过滤器滤芯采用玻璃纤维过滤材质的，具有过滤精度高、

通油能力大、原始压力损失少、纳污量大等优点，其过滤精度以绝对过滤精度标定，过滤比 $\beta_{3, 5, 10, 20} \geq 200$ ，过滤效率 $\eta \geq 99.5\%$ ，符合 ISO 标准。

INTRODUCTION

These series filters are return line ones. The filter element of QU-A, ZU-A, WU-A, XU-A series the four types which are glass fibre, paper, wire mesh & notched wire while that of XU-A series is of wound brass wire. They have the same working pressure but different filtration fineness. Differential pressure indicator will act when the pressure drop across filter element attains 0.35MPa.



(二) 型号说明 ORDERING INFORMATION

<p>ZU: 纸质过滤器 Paper filter</p> <p>QU: 玻纤式过滤器 Glass Fibre</p> <p>WU: 网式过滤器 Wire mesh filter</p> <p>XU: 线隙式过滤器 Notched wire filter</p> <p>I: 带旁通阀 With by-pass valve</p> <p>省略: 不带旁通阀 Omit if without by-pass valve</p> <p>BH: 介质为水-乙二醇 Water-glycol</p> <p>省略: 介质为一般液压油 Omit if use hydraulic oil</p>	<p>P: 带CMS型发讯器 With CMS indicator</p> <p>省略: 不带发讯器 Omit if without indicator</p> <p>省略: 管式 Omit if threaded connection</p> <p>F: 法兰式 Flanged connection</p> <p>B: 板式 Plated connection</p> <p>过滤精度 Filtration accuracy (μm)</p> <p>公称流量 Flow rate (L/min)</p> <p>公称压力 Pressure class A: 1.6MPa</p>
---	--

注: 原样本中带S的发讯器是CS-V型压差式发讯器现改为CMS型压差发讯器。CMS型压差发讯器是在CS-V型压差发讯器基础上改进而成，它具有目测与电发讯为一体的特点，是较先进可靠的发讯器。



(三)技术参数 TECHNICAL DATA 1.ZU-A、QU-A、WU-A系列过滤器 1.ZU-A、QU-A、WU-A filter series

型号 Model	通径 Dia. (mm)	公称流量 Flow rate (L/min)	过滤精度 Filtr. (μ m)	公称压力 Press. (MPa)	压力损失 Pressure loss(MPa)		旁通阀开启压力 By-pass setting (MPa)	发讯装置 功率 Indicator power	重量 Weight (Kg)	连接方式 Connect	滤芯型号 Model of element	
					Initial	Max						
□U-A10 × * P	10	10	1	1.6	0.05	0.35	0.4	24V/48W 220V/50W	2.6	管式 Thread	TZX ₂ -10 × * #	
□U-A25 × * P	15	25									TZX ₂ -25 × * #	
□U-A40 × * P	20	40									TZX ₂ -40 × * #	
□U-A63 × * P	25	63									TZX ₂ -63 × * #	
□U-A100 × * P	32	100									TZX ₂ -100 × * #	
□U-A160 × * P	40	160									TZX ₂ -160 × * #	
□U-A250 × * FP	50	250			3				0.12	9.5	法兰 Flange	TZX ₂ -250 × * #
□U-A400 × * FP	65	400								14.4		TZX ₂ -400 × * #
□U-A630 × * FP	80	630								22.3		TZX ₂ -630 × * #
□U-A800 × * FP	90	800										TZX ₂ -800 × * #
□U-A1000 × * FP	100	1000										TZX ₂ -1000 × * #
□U-A25 × * BP	20	25								30		0.05
□U-A40 × * BP		40	3.5	TZX ₂ -40 × * #								
□U-A63 × * BP	32	63	3.9	TZX ₂ -63 × * #								
□U-A100 × * BP		100	6.2	TZX ₂ -100 × * #								
□U-A160 × * BP	38	160	7.0	TZX ₂ -160 × * #								
□U-A250 × * BP	50	250	10.0	TZX ₂ -250 × * #								
□U-A400 × * BP	65	400	0.15	15.4	TZX ₂ -400 × * #							

注: *为过滤精度, #表示过滤材料, 若使用介质为水—乙二醇, 使用压力1.6MPa, 公称流量63L/min, 滤材为纸质, 带发讯器, 则过滤器型号为: ZU · BH - A63 × *P, 滤芯型号为TZX₂ · BH-63 × *。滤材为玻纤, 过滤精度为10~15 μ m, 带发讯器, 则过滤器型号为: Q₃U-A63 × *P, 滤芯型号为: TZX₂-63*Q。滤材为玻纤, 过滤精度为1~5 μ m, 带发讯器, 则过滤器型号为: Q₃U-A63 × *P, 滤芯型号为: TZX₂-63*Q。滤材为金属网, 带发讯器, 则过滤器型号: WU-A63 × *P, 滤芯型号为: TZX₂ · BH-63 × *W。

Note: * is represents filtration, # is filter media If the filter fluid is water-glycol, usage pressure 1.6MPa, flow rate 63L/min, filter media is paper, the filter equipped with indicator, the model of the fi-ter is ZU · BH - A63 × *P . that of the element is TZX₂ · BH - H63 × *, if filter media is fibre and filtration 10~15 μ m, and the filter equipped with indicator, the model of the filter is Q₃U-A63 × *P, that of the element is TZX₂-A63 × *Q, if filter media is fibre and filtration 1~5 μ m, and the filter equipped with indicator, the model of the filter is Q₃U-A63 × *P, that of the element is TZX₂-63 × *Q. if filter media is wire mesh, and the filter equipped with indicator, the model of the filter is WU · BH-A63 × *P, that of the element is TZX₂ · BH-63 × *W.

2.XU-A系列过滤器 XU-A Filter series

型号 Model	通径 Dia. (mm)	公称流量 Flow rate (L/min)	过滤精度 Filtr. (μ m)	公称压力 Press. (MPa)	压力损失 Pressure loss(MPa)		旁通阀开启压力 By-pass setting (MPa)	发讯装置 功率 Indicator power	重量 Weight (Kg)	连接方式 Connect	滤芯型号 Model of element	
					Initial	Max						
XU-A25 × * P	15	25	30	1.6	0.05	0.35	0.4	24V/48W 220V/50W	3.4	管式 Thread	TXX-25 × *	
XU-A40 × * P	20	40									3.9	TXX-40 × *
XU-A63 × * P	25	63									4.9	TXX-63 × *
XU-A100 × * P	32	100			0.07				6.3	TXX-100 × *		
XU-A160 × * P	40	160							7.0	TXX-160 × *		
XU-A250 × * FP	50	250							10.2	TXX-250 × *		
XU-A400 × * FP	65	400	0.12	0.15	15.2	法兰 Flange	15.2	TXX-400 × *				
XU-A630 × * FP	80	630			25.6		TXX-630 × *					
XU-A25 × * BP	20	25			50		0.05	3.4	板式 Plate	3.4	TXX-25 × *	
XU-A40 × * BP		40	4.3	4.3		TXX-40 × *						
XU-A63 × * BP	32	63	0.07	5.8		5.8		TXX-63 × *				
XU-A100 × * BP		100		7.1		7.1		TXX-100 × *				
XU-A160 × * BP	38	160		0.12		7.3		7.3		TXX-160 × *		
XU-A250 × * BP	50	250	10.7			10.7		TXX-250 × *				
XU-A400 × * BP	65	400	0.15		16.2	16.2	TXX-400 × *					

注: *为过滤精度。使用介质为水—乙二醇, 使用压力1.6MPa, 公称流量63L/min, 过滤精度30 μ m, 带发讯器。则过滤器型号为XU · BH-H63 × 30P, 滤芯型号为TXX · BH-63 × 30

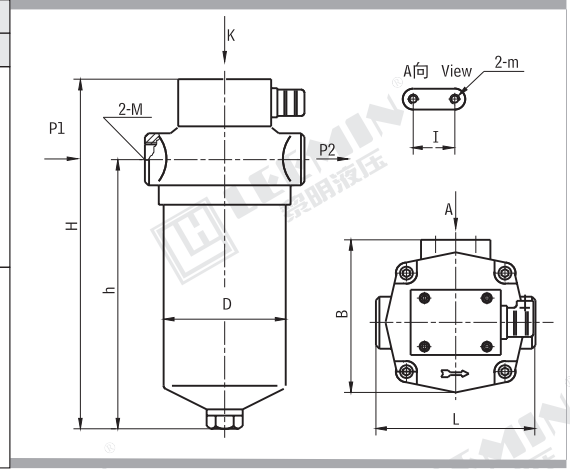
Note: *is represents filtration. If the filter fluid is water-glycol, usage pressure 32MPa、flower rate 63L/min、filtration accuracy30 μ m and the filter equipped and CMS indicator. The model of the filter is XU · BH-63 × 30P, the model of element is TXX · BH-63 × 30



(四) 安装外形尺寸 MOUNTING SIZE

1. 管式: Threaded connection

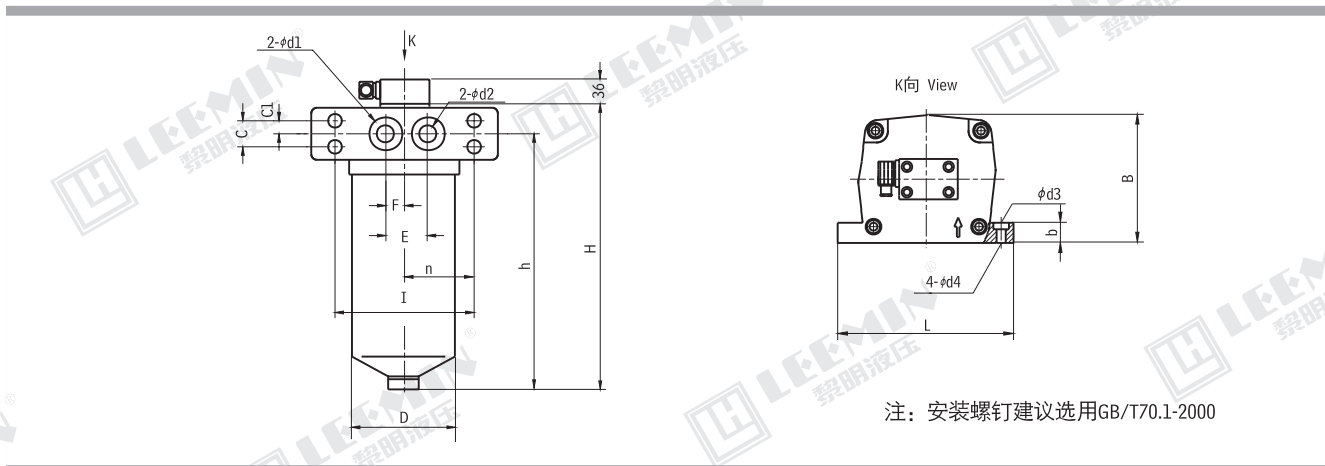
型号 Model	尺寸 Size (mm)							
	H	h	L	B	D	I	M	m
Z Q W U-A10 × *p	199	152	104	102	φ 70	30	M18 × 1.5	M6
Z Q W U-A25 × *p	239	182	120	110	φ 89		M22 × 1.5	
Z Q W U-A40 × *p	299	242					M27 × 2	
Z Q W U-A63 × *p	322	254	146	131	φ 109	55	M33 × 2	M8
Z Q W U-A100 × *p	422	358					150	
Z Q W U-A160 × *p	449	380	170	148	φ 134	65	M48 × 2	



2. 法兰式: Flanged connection

型号 Model	尺寸 Size (mm)									
	H	h	L	B	b	D	m	φ	M	
Z Q W U-A250 × *FP	561	485	182	166	115	φ 150	M10	74	M6	
Z Q W U-A400 × *FP	706	625	196	176	140	φ 163	M12	94	M8	
Z Q W U-A630 × *FP	846	750	224	212	160	φ 186	M12	115	M10	
Z Q W U-A800 × *FP	1024	936	260	250	180	φ 212	M12	125	M12	
Z Q W U-A1000 × *FP	1094	1001						135		

3. 板式 Plated connection

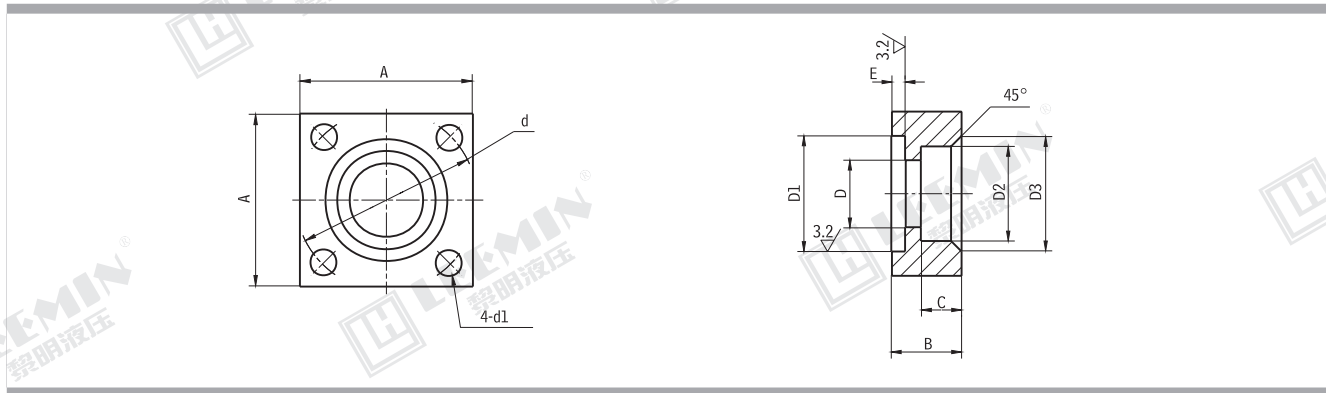


注: 安装螺钉建议选用GB/T70.1-2000



型号 Model	尺寸 SIZE(mm)															
	H	h	L	B	b	D	I	n	E	F	C	C1	φd1	φd2	φd3	φd4
Z Q W X U-A25X*BP	202	182	132	104	17	95	116	58	30	10	20	10	28	20	11	7
Z Q W X U-A40X*BP	262	242														
Z Q W X U-A63X*BP	290	254	160	127	18	115	142	71	45	22.5	30	15	40	32	13.5	9
Z Q W X U-A100X*BP	390	354														
Z Q W X U-A160X*BP	407	376														
Z Q W X U-A250X*BP	522	486	210	202		150	188	94	66	33	48	24	60	50	18	11
Z Q W X U-A400X*BP	669	625	254	214	25	163	228	114	90	45	60	30	75	65	18	13

4.连接法兰请用户参照下列尺寸加工
Please manufacture the connecting flange as follow



型号 Model	尺寸 Size(mm)										法兰用“O”形圈 “O” ring for flange	法兰用螺钉 Screw for flange
	A	B	C	D	D1	D2	D3	d	E	d1		
Z Q W X U-A250 × *FP	75	15	9	φ 50	φ 60 ⁰ _{-0.06}	φ 54 ^{+0.2} ₀	φ 60	φ 74	2.4 ⁰ _{-0.1}	φ 6.7	φ 60 × 3.1	M6 × 25
Z Q W X U-A400 × *FP	85			φ 65	φ 75 ⁰ _{-0.06}	φ 70 ^{+0.2} ₀	φ 76	φ 94		φ 9	φ 75 × 3.1	M8 × 30
Z Q W X U-A630 × *FP	115			φ 80	φ 90 ⁰ _{-0.07}	φ 85 ^{+0.2} ₀	φ 91	φ 115		φ 11	φ 90 × 3.1	M10 × 30
Z Q W X U-A800 × *FP	125			φ 90	φ 100 ⁰ _{-0.1}	φ 98 ^{+0.2} ₀	φ 104	φ 125		φ 13	φ 100 × 3.1	M12 × 35
Z Q W X U-A1000 × *FP	135			φ 100	φ 110 ⁰ _{-0.1}	φ 108 ^{+0.2} ₀	φ 114	φ 135			φ 110 × 3.1	